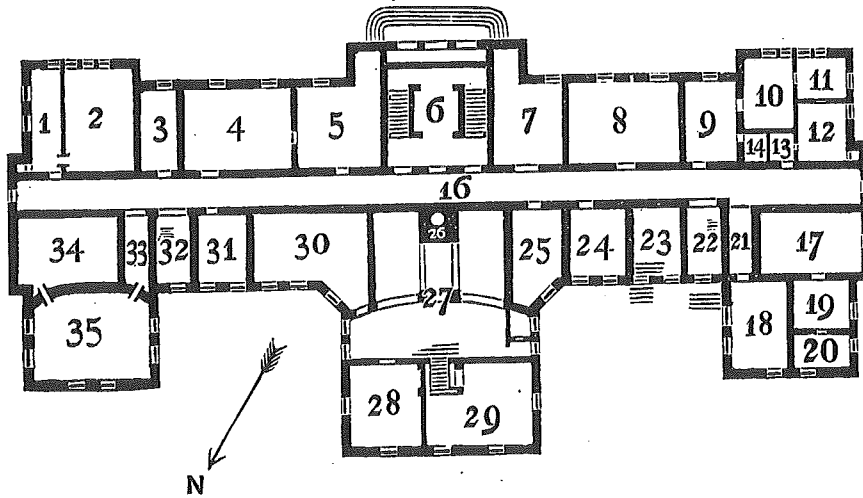
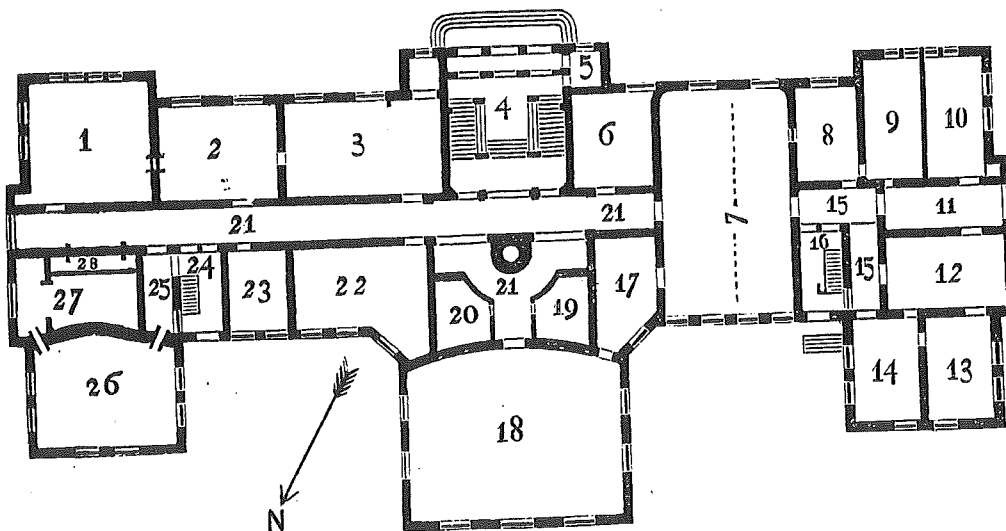


Kjælderetagen.



- | | | |
|-------------------------------|----------------------------------|---------------------------------|
| 1. Uanvendt. | 12. Soverum for Fyrbæder. | 25. Bryggerhus for Betjeningen. |
| 2. Uanvendt. | 13. Maskinistens Entre. | 26. Pibe. |
| 3. Thermostatrum. | 14. Maskinistens Spiskammer. | 27. Kjædelrum. |
| 4. Mineralogisk Laboratorium. | 15. Hovedgang. | 28. Maskinrum. |
| 5. Mineralogisk Laboratorium. | 16. Hovedgang. | 29. Accumulatorrum. |
| 6. Kjælder til Betjeningen. | 17. Laborantens Rum. | 30. Kulrum. |
| 7. Bad og Badstue. | 18. Vagtmesterens Kjøkken. | 31. Anatomisk Laboratorium. |
| 8. Kemisk Oplag. | 19. Vagtmesterens Dagligrum. | 32. Trappeopgang. |
| 9. Maskinistens Kjøkken. | 20. Vagtmesterens Soverum. | 33. Gang. |
| 10. Maskinistens Dagligrum. | 21. Gang. | 34. Anatomisk Arbeidsrum. |
| 11. Maskinistens Soverum. | 22. Trappeopgang. | 35. Dissektionssal. |
| | 23. Svovlvandstofrum. | |
| | 24. Rum for brandfarlige Stoffe. | |

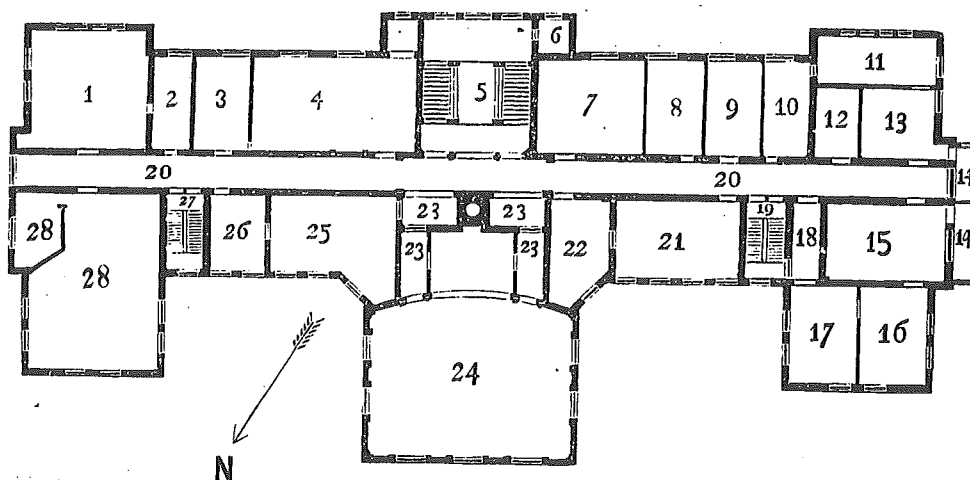
1ste Etage.



- | | | |
|--|--|---|
| 1. Fysisk Laboratorium for Elever. | 10. Kontor for Overlæreren i Kemi. | 20. Vægtrum. |
| 2. Fysisk Arbeidsværelse for Lærer og Assistent. | 11. Kemiske Instrumenter. | 21. Hovedgang. |
| 3. Fysisk Samling. | 12. Kemisk Laborat. for Overlæreren. | 22. Bibliothek. |
| 4. Hovedtrappeopgang. | 13. Gjæringsfysiologie. | 23. Lærernes Læseværelse. |
| 5. Privat. | 14. Vægtrum. | 24. Trappeopgang. |
| 6. Rum for Kemikalier. | 15. Gang. | 25. Gang. |
| 7. Kemisk Laboratorium I for Elever. | 16. Trappeopgang. | 26. Kemisk og fysisk Læsesal I for Fællesklassen. |
| 8. Kemisk Assistent. | 17. Destillationsrum og Vask for Kemi. | 27. Kemisk Forberedelsesrum. |
| 9. Kemisk Assistent. | 18. Kemisk Laboratorium II for Elever. | 28. Rum for Vaskeservanter. |
| | 19. Mærkerum for Kemi. | |

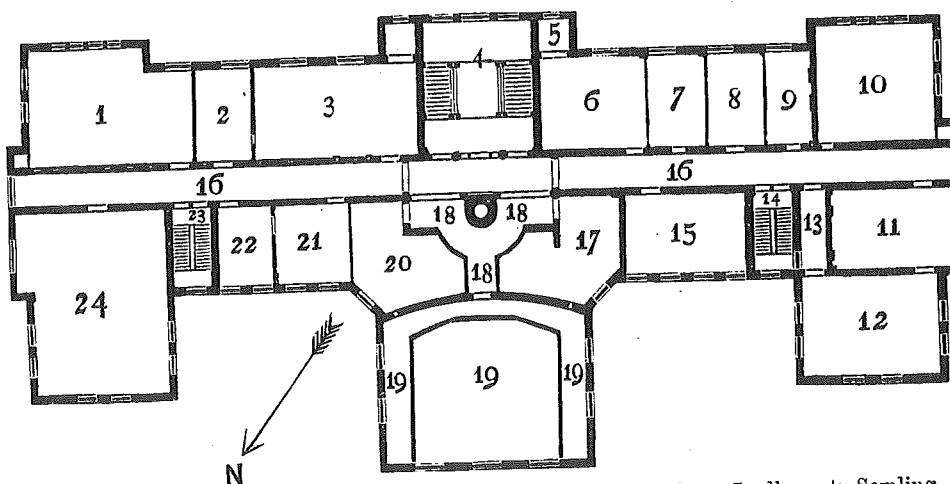
Fig. 47 (forts neste side). Urbygningen. Kjeller og 1. etasje.
 Etter: "Beretning om Norges Landbrugshøiskole
 for Budgetterminen 1ste Juli 1899 til 31ste Marts 1901" (26)

2den Etage.



- | | | |
|--------------------------------------|--|-----------------------------|
| 1. Fællesklassens Læsesal II. | 10. Spiringsrum og Arbeidsværelse for | 19. Trappeopgang. |
| 2. Kontor for Læreren i Statsøkonomi | Plantekultur. | 20. Hovedgang, |
| og Landbrugsret. | 11. Arbejdsr. for Elever i Plantekultur. | 21. Mikroskopisal. |
| 3. Geologisk Kontor. | 12. Mærkerum for Botanik. | 22. Botanisk Assistent. |
| 4. Geologisk Samling. | 13. Kontor for Overlæreren i Botanik. | 23. Gang. |
| 5. Hovedtrappeopgang. | 14. Veranda og Veksthus. | 24. Festsal. |
| 6. Privat. | 15. Botanisk Laboratorium. | 25. Zoologisk Samling. |
| 7. Botanisk Samling. | 16. Arbejdsrum i Botanik for Elever. | 26. Zoologisk Kontor. |
| 8. Samlingsrum, Plantekultur. | 17. Botanisk Elevlaboratorium. | 27. Trappeopgang. |
| 9. Kontor, Plantekultur. | 18. Gang. | 28. Maskin- og Redskabssal. |

3die Etage.



- | | | |
|----------------------------|---|---------------------------------------|
| 1. Tegnesal for Fæklassen. | 9. Kontor for Overlæreren i Geodæsi. | 17. Jordbrugets Samling. |
| 2. Husdyrbrugets Kontor. | 10. Læsesal o. Arb.rum i Geodæsi f. Elever. | 18. Gang. |
| 3. Husdyrbrugets Samling. | 11. Meieriafdelingens Laboratorium. | 19. Festsalens Galleri. |
| 4. Hovedtrappeopgang. | 12. Meieriafdelingens Samling. | 20. Havebrugssamling. |
| 5. Skogbrugssamling. | 13. Gang. | 21. Læsesal og Arbejdsrum for Havebr. |
| 6. Skogbrugssamling. | 14. Trappeopgang. | 22. Kontor for Havebruget. |
| 7. Skogbrugets Læsesal. | 15. Læsesal for Jordbrugsafdelingen. | 23. Trappeopgang. |
| 8. Kontor for Skogbruget. | 16. Hovedgang. | 24. Tegnesal for Fællesklassen. |

Fig. 48 Urbygningen. Plan av 2. og 3 etasje
 Etter: "Beretning om Norges Landbrugshøiskole
 for Budgetterminen fra 1ste Juli 1899 til 31te Marts 1901" (26)