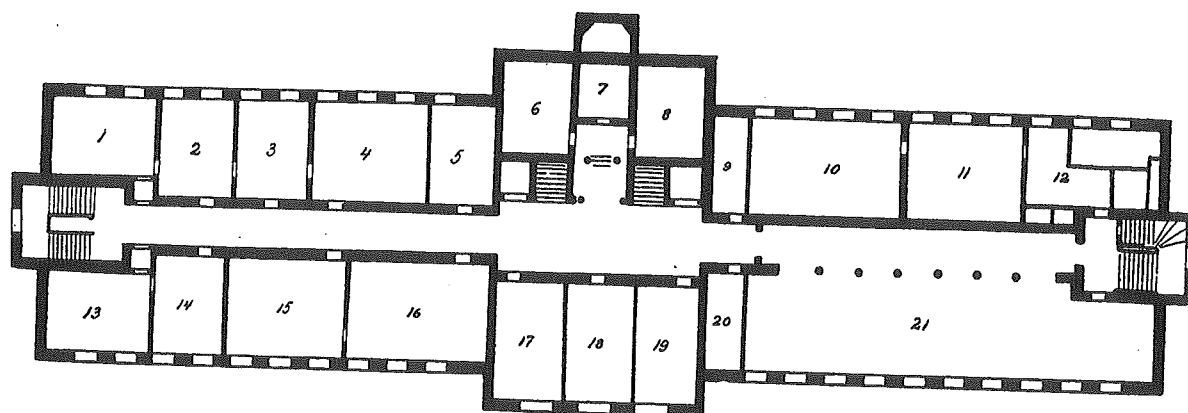
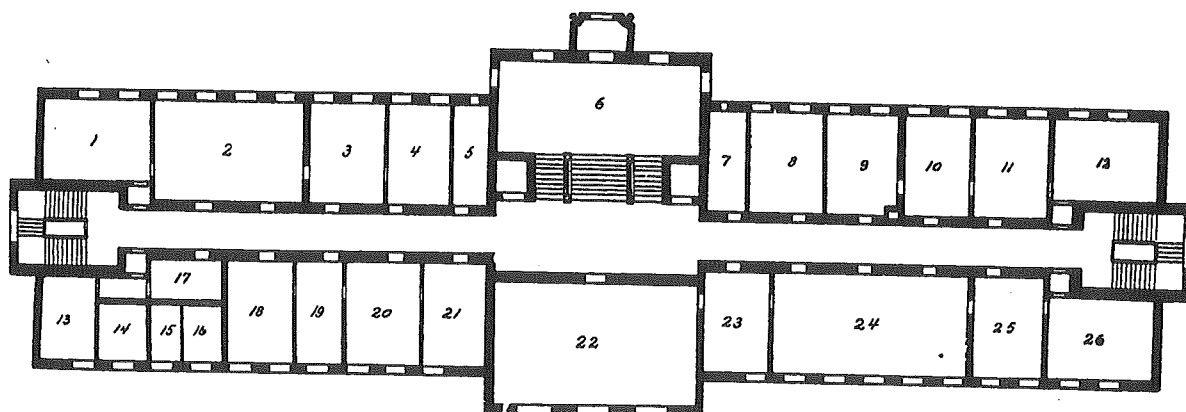


Den nye undervisningsbygning.  
Kjeller.



1—2. Kjemisk analyselaboratoriums forberedelsesrum. 3—4. Kjemisk analyselaboratoriums oplagsrum. 5 og 17. Lagerrum for Statens frøkontroll. 6 og 8. Arkivrum. 7. Lagerrum for kjemisk laboratorium. 9. Rekvizitarum. 10. Koksrum. 11. Kjelerum. 12. Pumpe-, hydrofor- og varmerum, verksted. 13—14. Leilighet for rengjøringskone. 15—16. Snekkerverksted. 18. W. C. 19. Lagerrum for jordkulturforskene. 20. Apparaturum. 21. Kinomatograf.

Den nye undervisningsbygning.  
1. etasje.



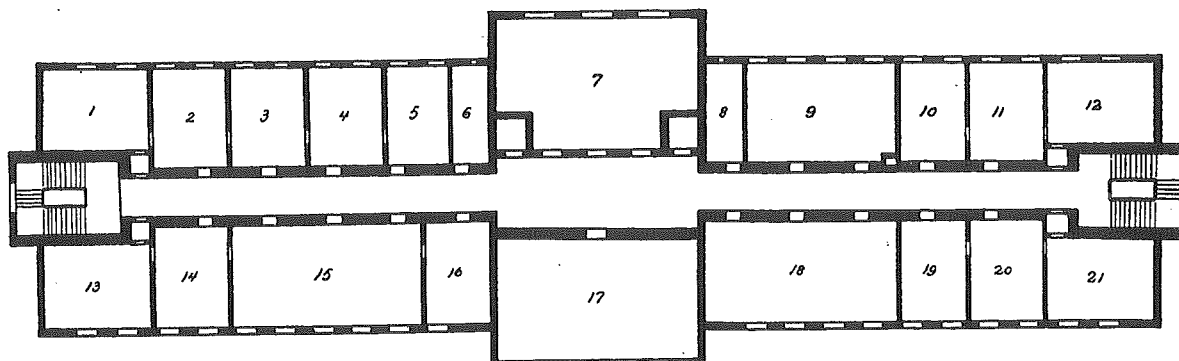
1—4 og 13—20. Kjemisk analyselaboratorium. 1. Kvelstoffbestemmelser. 2. Hovedlaboratorium. 3. Veierum. 4. Aske-, tørrstoff- og trevlebestemmelser; eterrum. 13—16. Kontorer. 17. Gang. 18. Laboratorium. 19—20. Fysisk-kjemiske undersøkelser. 5. W. C. 6. Vestibyle. 7, 9 og 21. Lagerrum for bibliotek. 8. Kontor for læreren i matematikk. 10—11. Foringsforsøkernes assistentkontorer. 12. Kontor for læreren i foringslære. 22—25. Bibliotek. 26. Kontor for læreren i hagekunst.

Fig. 87. (forts s. 146 og 147)

Tårnbygningen. Planer. 1934

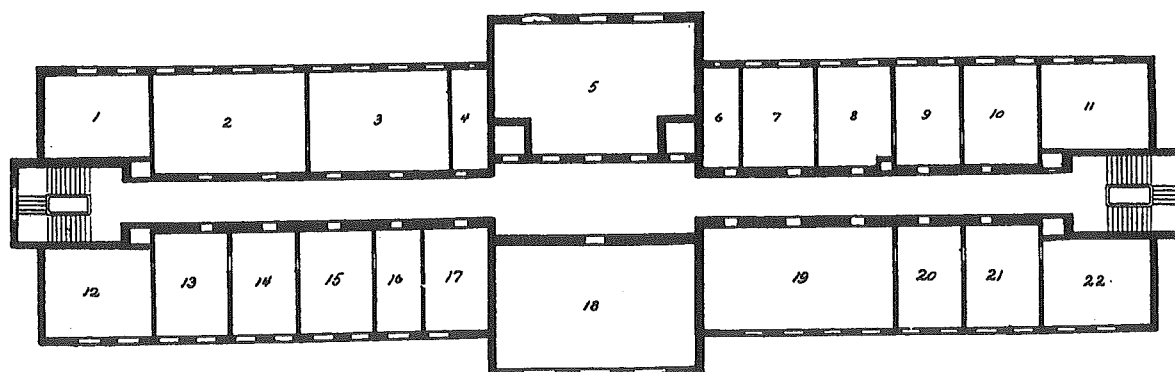
Etter: "Norges Landbrukshøiskole 1859-1934" (52)

Den nye undervisningsbygning.  
2. etasje.



1—5 og 14—16. Plantekultur. 1. Kontor for læreren i plantekultur. 2. Assistentkontor. 3, 5, 15—16. Laboratorier. 4. Samling. 14. Regnerum. 6. W. C. 7. Hagebrukssamling. 8. Rekvistarum. 9—11. Læresaler i hagebruk. 12. Kontor for læreren i frukt dyrking. 13. Kontor for læreren i landbruks-historie. 17—18. Læresaler i jordbruk. 19. Kontor for læreren i blomsterdyrking. 20. Laboratorium for grønnsakdyrking og planteskole drift. 21. Kontor for læreren i grønnsakdyrking og planteskole drift.

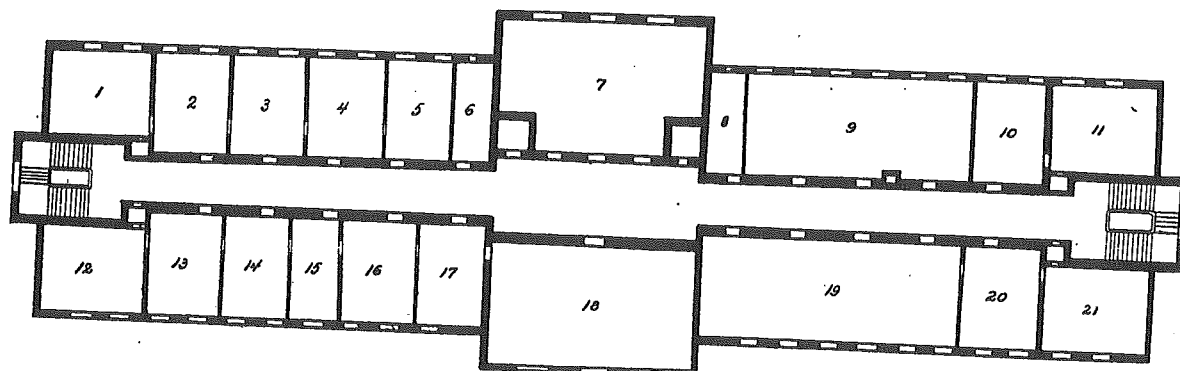
Den nye undervisningsbygning.  
3. etasje.



1. Kontor for læreren i utskiftningsfag. 2—3. Læresaler for utskiftningsavdelingen. 4. W. C. 5. Skogteknologisk samling. 6. Rekvistarum. 7. Kontor for læreren i skogteknologi. 8—11. Skogtaksasjon. 8. Samling. 9. Regnerum. 10. Assistentkontor. 11. Kontor for læreren i skogtaksasjon. 12. Kontor for læreren i landmåling. 13. Assistentkontor (landmåling). 14—16. Samling for landmåling og utskiftningsfag. 17. Lagerrum for skogbruksavdelingen. 18. Samling for skogskjøtsel. 19. Læresal i skogbruk. 20—22. Skogskjøtsel. 20. Assistentkontor. 21. Laboratorium. 22. Kontor for læreren i skogskjøtsel.

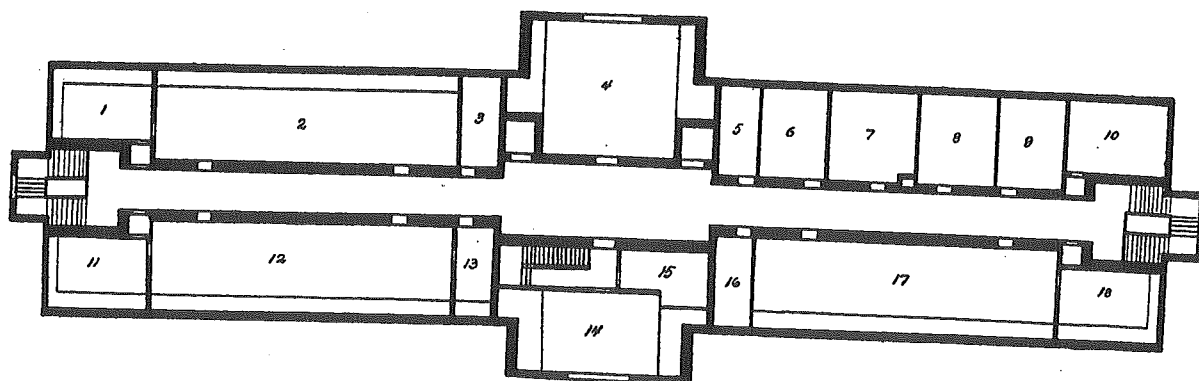
Fig. 87. (forts)

Den nye undervisningsbygning.  
4. etasje.



1. Kontor for læreren i driftslære m. v. 2—3. Assistentkontorer for driftslære. 4—5. Elektrokultur. 6. W. C. 7, 8 og 15—18. Statens frøkontroll. 9. Tegnesal. 10—11. Maskinlære. 11. Kontor for læreren i maskinlære. 12—14. Jordkultur og kulturteknikk. 12. Kontor for læreren i jordkultur. 13. Laboratorium. 14. Assistentkontor. 19. Tegnesal. 20—21. Bygningslære. 21. Kontor for læreren i byg-

Den nye undervisningsbygning.  
Loftetasje.



1 og 14—15. Statens frøkontroll. 2, 4, og 12. Tegnesaler. 3. W. C. 5. Foringsforsøkernes arkiv. 6, 8 og 16. Lagerrum for jordkulturforsøkene. 7. Lagerrum for elektrokulturforsøkene. 9. Arkivrum. 10. Arkiv for maskinlære. 11. Arkiv for landmåling. 13. Arkiv for skogtaksasjon. 17. Samlingsrum for bygningslære og kulturteknikk. 18. Lagerrum for biblioteket.

Fig.87. (forts)